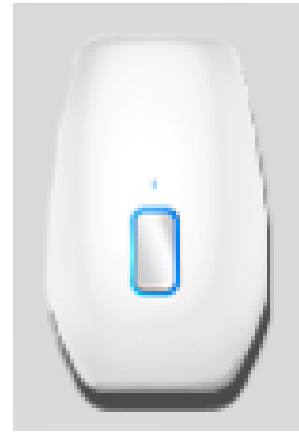


SAPP-T1A 聲波添加方式



SAPP-TAS
電池攝影機



SMH-T1R
無線中繼站(Hub)

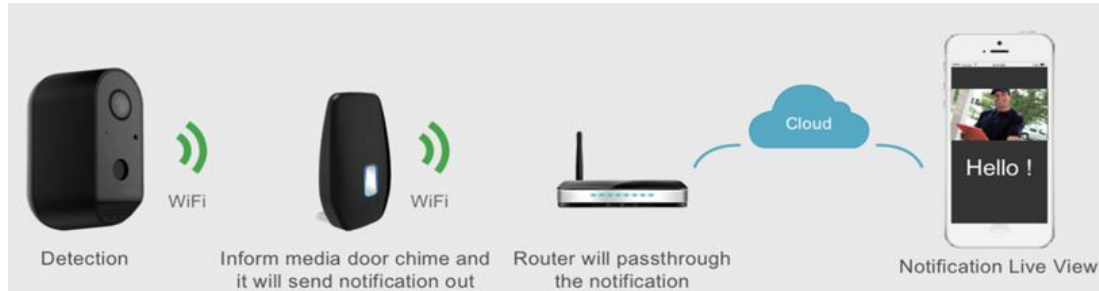
目錄

產品介紹.....	P3
安裝說明.....	P3
掃描QR Code顯示已存在DID時該如何處理?.....	P7
如何重置Hub無線中繼站?.....	P8
電池攝影機設定方式.....	P9

產品介紹

SAPP-T1A此產品分成Hub中繼，及電池攝影機2部分，設定上主要是透過APP將路由器的SSID(名稱)與網路密碼，以高頻的聲波方式傳給Hub中繼做網路的設置。而電池攝影機與Hub中繼間是透過2.4G Wi-Fi私有協議的方式連線。

當有事件觸發,或是使用者連進即時影像觀看時，才會喚醒電池攝影機，已達到省電的功效。對外的網路主要是透過Hub中繼做推播的通知，及與手機的連線。



安裝說明

一、下載APP應用程式並安裝

請於APP Store或是Google Play搜尋O.Connect, 或掃描下方QR Code進行下載並安裝。



O.Connect




For iOS



For Android

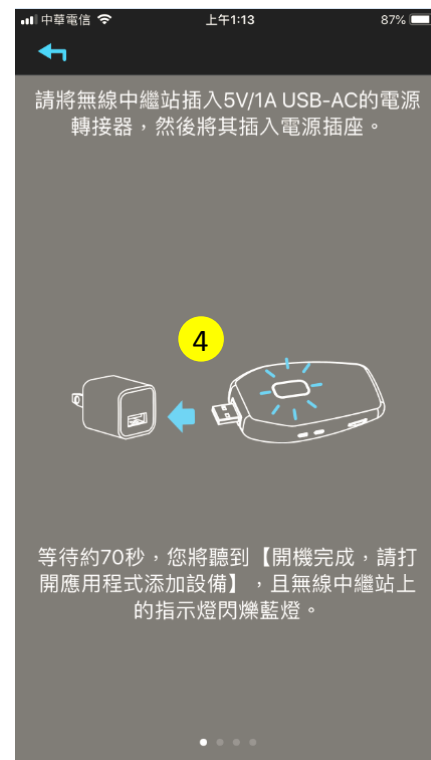
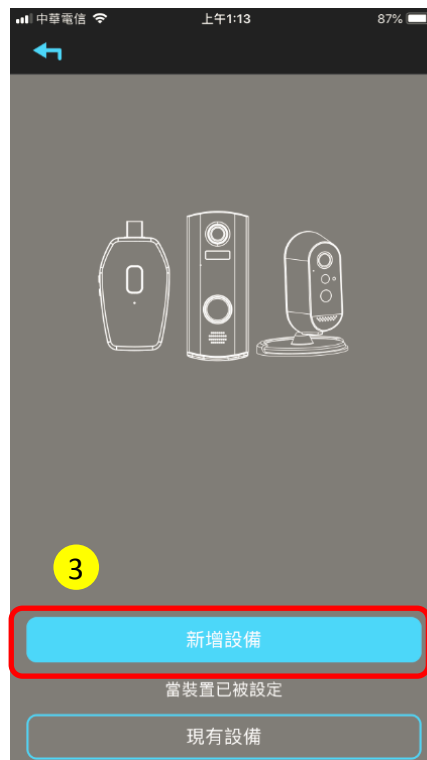
二、設備安裝說明

1. 打開O.Connect APP，並在畫面中央按「」按鈕來增加新設備。

2. 請選擇「**電池設備**」

3. 請選擇「**新增設備**」

4. 請將Hub無線中繼站插入5V/1A的USB-AC的電源轉接器，然後再插入電源插座。開機過程約70秒左右，您將聽到「**開機完成，請打開應用程式添加設備**」的語音提示，且無線中繼站上的LED指示燈會開始反覆閃爍藍燈。如藍燈未閃爍請先進行Reset重置。



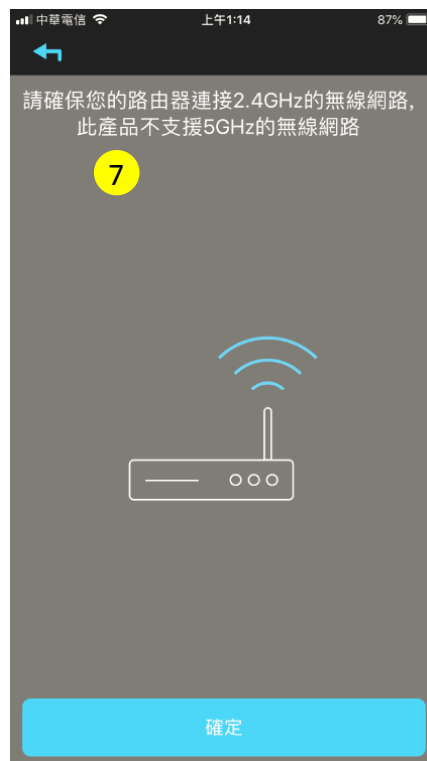
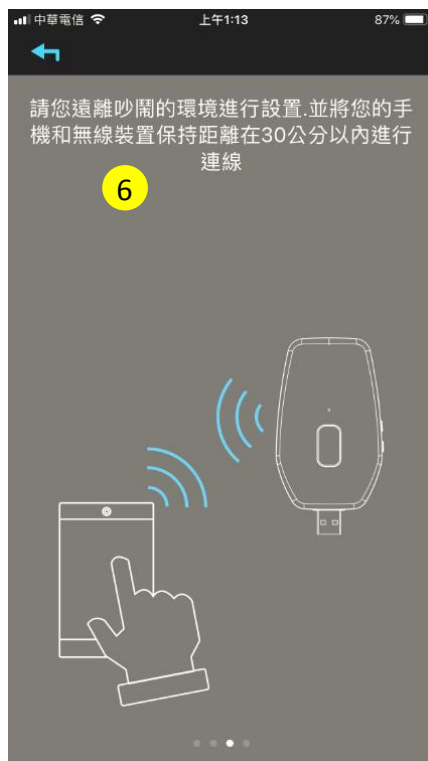
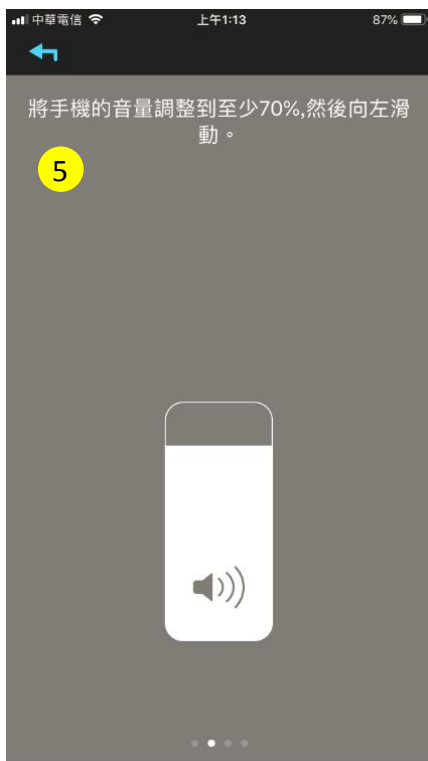
二、設備安裝說明

5. 請將手機的**音量調整** $\geq 70\%$ ，然後向左滑動頁面依據APP引導操作。如果使用iphone手機，請務將靜音切換的實體開關調至聲音位置。

6. 請注意，由於此機種是透過聲波方式添加，為避免環境音干擾，請保持手機與Hub中繼間的距離在**30公分以內**

7. 請確認手機Wi-Fi設置連線的路由器為「**2.4GHz的網路**」後按確定。
此產品不支援5GHz的無線網路。

8. 請掃描Hub無線中繼上的QR Code。若顯示「已存在的DID」訊息，請參考後面頁面說明刪除裝置。



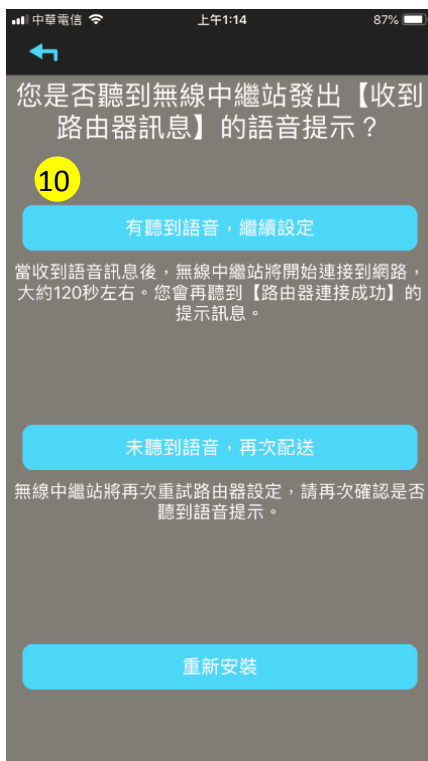
二、設備安裝說明

9. 請輸入您的Wi-Fi網路密碼，按「確定」後，手機將會發出高頻聲波將路由器資訊傳給Hub無線中繼站。

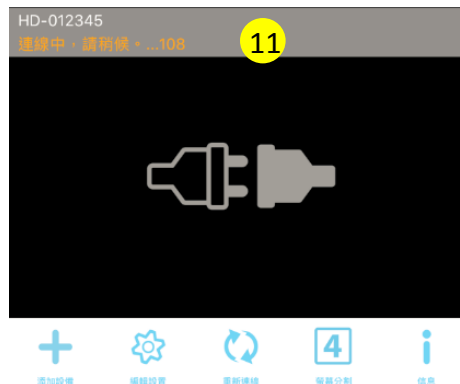
提醒您務必確認密碼輸入正確，若輸入錯誤，設置後機台設置失敗將會重啟回復出廠預設模式AP Mode。



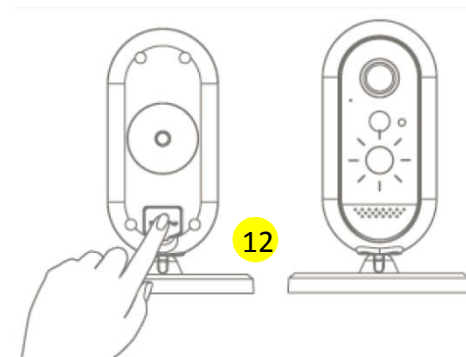
10. 請注意，當Hub無線中繼站收到聲波訊息，將會發出「**收到路由器訊息**」的語音提示。若無聽到，請先確認音量調整有 $\geq 70\%$ 後，點選「**未聽到語音，再次配送**」按鈕再次發送聲波。如有聽到，請選擇「**有聽到語音，繼續設定**」。



11. 當按下「**有聽到語音，繼續設定**」後，Hub將進行重啟並套用網路參數，此過程約70~120秒。開機完成後將會聽到「**路由器連接成功**」的語音提示，即表示設置成功。若APP連線狀態仍顯示離線，請點選「**重新整理**」按鈕。



12. 在倒數的過程中，請按壓攝影機背面的電源開關1下，正面的指示燈會閃1下表示開機。

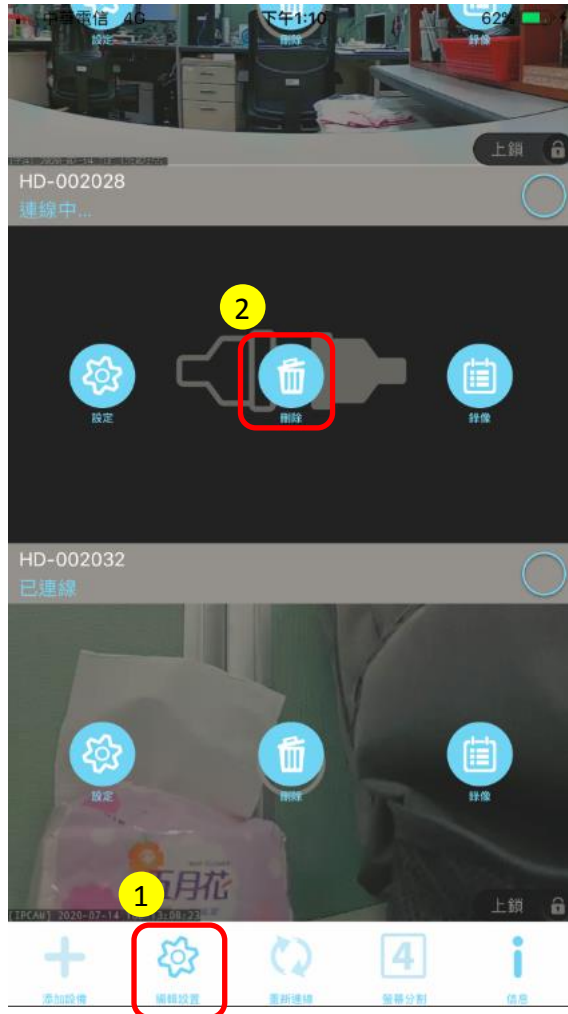





備註：

若聲波添加方式始終失敗，請參考Wi-Fi直連設備的添加方式進行設置。

掃描QR Code顯示已存在DID時該如何處理?

請先於設備清單將該設備刪除後再進行設備添加。

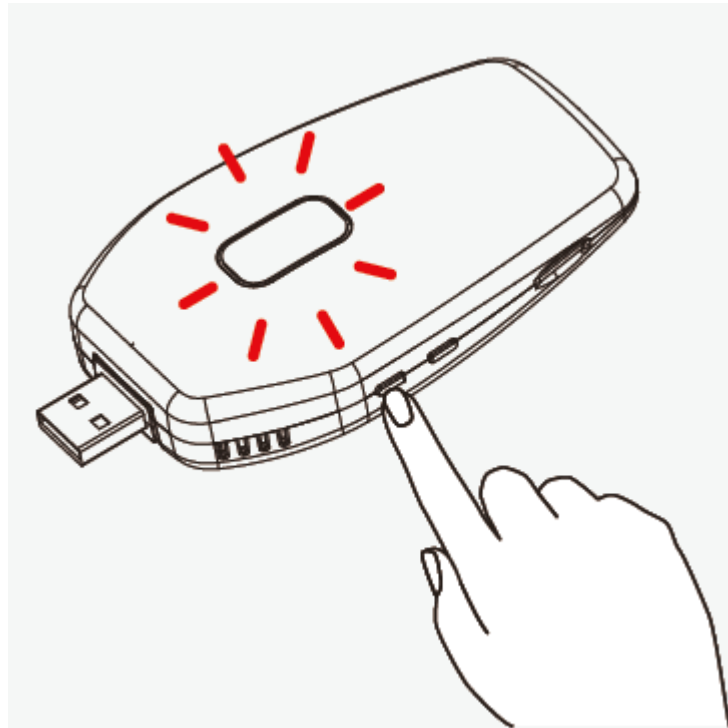


1. 請點擊「」編輯設置圖示。
2. 請點擊「」刪除圖示。並按「是」確認執行。
3. 請點擊「」添加設備圖示進行新設備添加。

如何重置Hub無線中繼站?

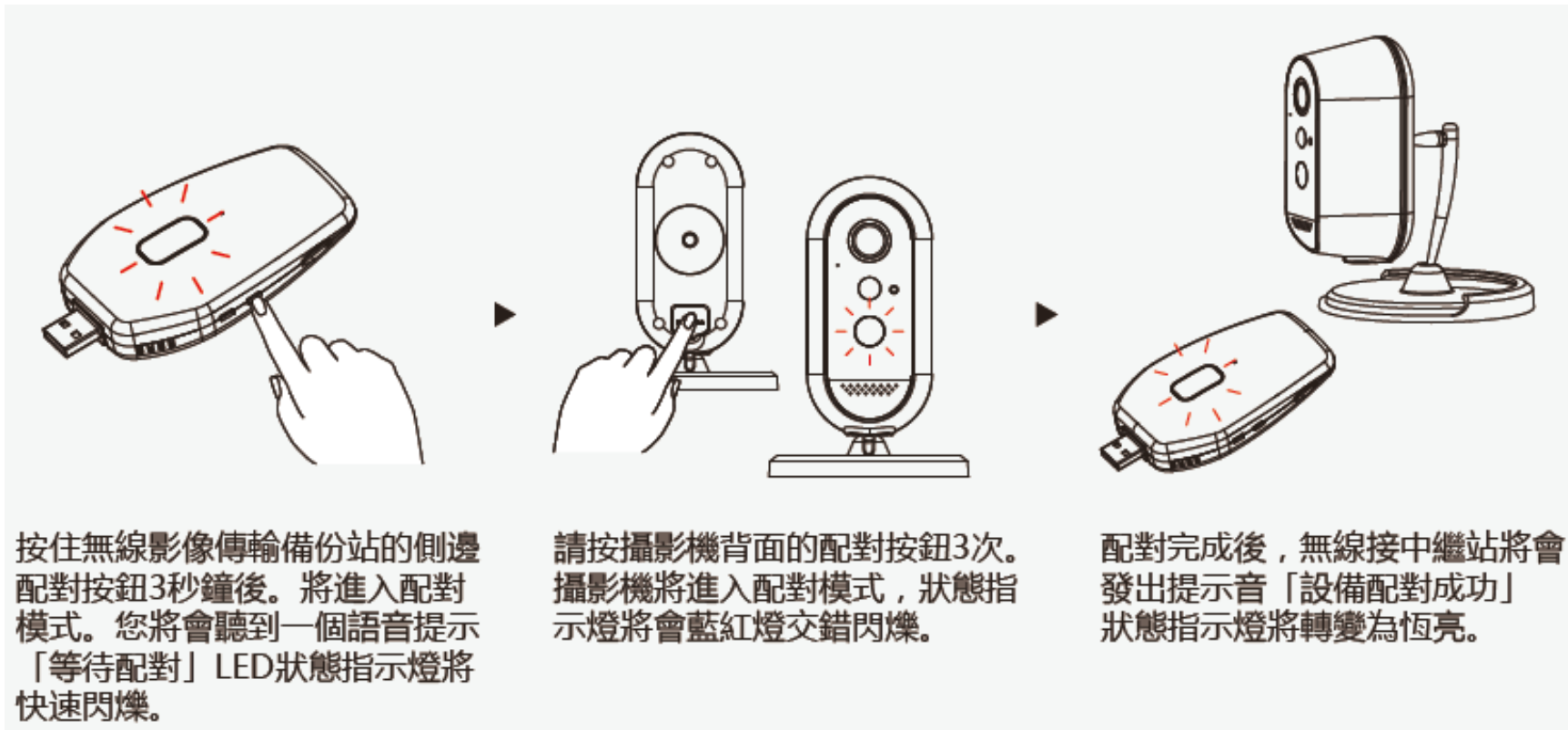
請確保無線中繼站連接電源的狀況下並遵循以下步驟：

- 在開機完成後，按住重置(Reset)按鈕3秒鐘以上，直到紅色狀態指示燈快速閃爍後放開，Hub將進行重置作業。
- 這是不會清除機台內的所有配對的Sensor資料。
- 只把Security password / Admin password都恢復成標準的 123456。
- 機器會恢復到AP Mode，所有設定值回復到Default數值。
- 重啟完成時，您將聽到「開機完成，請打開應用程式添加設備」的語音提示。



電池攝影機設定方式

如果您不小心在高級設定裡刪除了攝像機，或者在**安裝設備後進入即時影像時沒有畫面**。請按照以下步驟操作，然後再次檢查。



補充說明：電池攝影機的電源/配對鍵功能

- (1) 按1下，開啟電源。
- (2) 連續按3下，進入配對模式，等待與Hub無線中繼站做配對。
- (3) 長壓10秒，關機。

Thank You !!

JSW Pacific Corporation